



SÉRIE
QUICK

TURBINES

SNOWY QUICK
SIMPLY QUICK



FR

SÉRIE
QUICK

**FLEXIBILITÉ,
EFFICACITÉ,
FIABILITÉ**

Les turbines verticales et horizontales de la série Quick sont disponibles en petite et en grande taille. Elles sont capables de satisfaire les besoins de production en fonction des périodes de l'année et de la variation de la demande saisonnière. Pour toujours offrir une glace parfaite.

BIG SIZE

Exclusivité Valmar



QUALITÉ



EFFICACITÉ



PERFORMANCES



ERGONOMIE



FLEXIBILITÉ



BIG SIZE



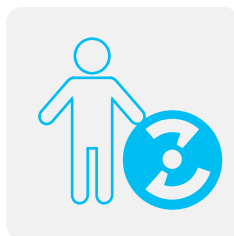
SÉRIE
QUICK



QUALITÉ

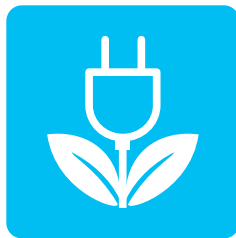
La qualité de la glace dépend des solutions technologiques dont Valmar a équipé les turbines de la série Quick. En conséquence, la glace traitée est plus résistante à la fonte, présente une très bonne texture, est crémeuse et facile à manœuvrer avec une spatule, quelles que soit les conditions et les recettes.

Grâce aux 3 sondes électroniques qui surveillent en permanence les paramètres pendant le processus de sanglage, chaque cycle est entièrement optimisé et les recettes sont personnalisées en fonction des besoins de l'utilisateur.



TURBINES





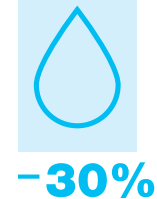
EFFICACITÉ

Les consommations d'eau et d'énergie sont réduites d'environ 30% par rapport aux modèles standards grâce aux solutions technologiques innovantes dont sont équipées les turbines.

La réduction du temps que garantit le processus de sanglage permet de réduire les consommations d'énergie et d'eau par rapport aux modèles standards, la température d'extraction de la glace étant identique.

La durée de production est raccourcie grâce au puissant système de refroidissement et à l'expansion au gaz directe relative.

Les consommations sont proportionnellement réduites et une efficacité thermique améliorée est obtenue.



CO₂

-30%



SÉRIE
QUICK



PERFORMANCES

Turbines à service intense appropriées pour la production continue sans dégradation des performances. Une glace de qualité standard est produite du premier au dernier processus de sanglage.

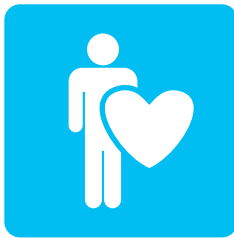
A la fin du processus de sanglage, toutes les saveurs de la glace ont la même texture - à condition que l'équilibre soit le même - que celle que les clients garderont en esprit lors de la dégustation de votre glace.

En fonction de la recette choisie, la glace produite avec les turbines de la série Quick est plus résistante à la fonte, ce qui permet d'éviter un gel excessif de la glace sur les pales ou au milieu du cylindre. Même le cylindre est propre à la fin du processus, car aucune trace de glace n'est laissée.



TURBINES





ERGONOMIE

La série Quick a été conçue pour être ergonomique et facile à utiliser par rapport aux modèles conventionnels, précisément:

- l'utilisateur n'a pas besoin de s'incliner pour introduire le mélange, extraire la glace, laver et nettoyer la machine;
- l'affichage est incliné vers l'utilisateur de façon à être visible dans toutes les directions. Aucune réfection n'est produite sur l'affichage.



SÉRIE
QUICK



FLEXIBILITÉ

Valmar peut satisfaire les besoins de production en fonction des périodes de l'année et de la variation de la demande saisonnière.

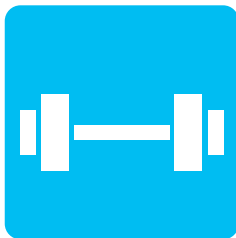
Grâce au système de sanglage inégalé à triple commande, même de petites quantités de produit, inférieures à 30% du taux maximal de production, sont traitées de façon à obtenir une texture de glace parfaite tout assurant proportionnellement économie de temps et consommation d'énergie.

30%
✓
100%



TURBINES





BIG SIZE

Grâce à ses 30 ans d'expérience en matière de glace artisanale et à sa technologie innovante, Valmar est capable de produire de grandes machines.

Ces machines sont capables de répondre aux attentes des ateliers les plus exigeants et de produire jusqu'à 27 kg de mélange de glace en 10 minutes. La glace produite présente une bonne texture compacte et crémeuse.

27 kg



SÉRIE
QUICK

GAMME DE PRODUITS

Turbines horizontales et verticales Snowy de petites et grandes dimensions et les turbines Simply: turbines uniques fournies avec onduleur.

TURBINES



SNOWY



SIMPLY

CAPACITÉ DE PRODUCTION

SÉRIE QUICK

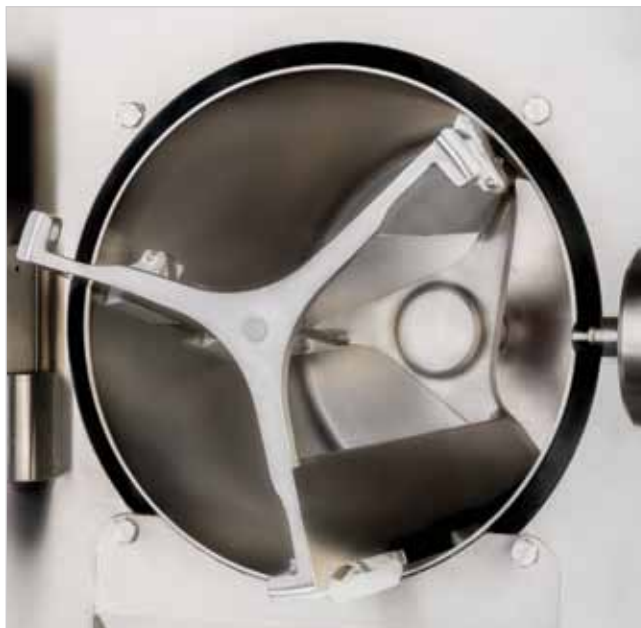
		PRODUCTION PAR CYCLE				PRODUCTION HORAIRE				
		KG D'APPAREIL INTRODUIT		LITRES DE GLACE PRODUITS		KG D'APPAREIL INTRODUIT		LITRES DE GLACE PRODUITS		
		MIN	MAX	MIN	MAX	MIN	MAX	MIN	MAX	
SNOWY	7 Quick i <i>Monophasé</i>	1.5	6	2	8	9	35	12	48	
	7 Quick	1.5	7	2	9	9	42	12	54	
	12 Quick	3	12	4	16	18	72	25	96	
	18 Quick	3	18	4	24	18	108	25	144	
	27 Quick	4	27	6	37	24	162	33	222	
SIMPLY	7 Quick i <i>Monophasé</i>	2	6	3	8	10	35	14	50	
	7 Quick	2	7	3	10	12	42	16	60	
	12 Quick i	3	12	4	17	18	72	25	100	

REMARQUE:

Les capacités peuvent changer en fonction des ingrédients utilisés, de la température ou de la consistance du produit à la fin du processus de sanglage.
Toutes les spécifications mentionnées doivent être considérées comme étant approximatives.
Valmar se réserve le droit de modifier, sans préavis, toutes les parties jugées nécessaires.



**SNOWY
QUICK**



CYLINDRE

Expansion du gaz à l'intérieur du cylindre pour optimiser l'efficacité thermique entre le mélange/la glace et le gaz de refroidissement. Temps de sanglage réduit.



AGITATEUR

Nouvel agitateur très efficace Échange de chaleur amélioré entre le mélange de gaz et le gaz réfrigérant grâce à la fonction de raclage des racleurs de suspension qui réduit la durée du processus de sanglage.



RACLEURS

Racleurs de suspension très efficaces et capables de s'adapter au durcissement constant et progressif du mélange au cours du processus de sanglage. Le cylindre est donc toujours propre et sans résidus de transformation.



PANNEAU À BOUTON-POUSOIRS

Panneau à bouton-poussoirs tactiles, ergonomique et intuitif. Icônes claires et simples pour une gestion efficace des cycles de travail.



PROGRAMMES

Les turbines de la série Quick sont équipées de 4 programmes pour obtenir un produit fini de qualité exceptionnelle.

**SNOWY
QUICK**



TRÉMIE

Grande trémie d'une grande capacité pour le chargement des produits sans éclaboussure ou déversement.



BUSE DE SORTIE

Support de cuve réglable en hauteur pour l'extraction facile du produit.

SIMPLY QUICK

Simply est la machine verticale de production de glace à haute performance de la série Quick. Fournie avec un onduleur, c'est une machine idéale pour les fabricants de glace qui préfèrent rester fidèles au système de sanglage vertical classique. Des saveurs particulières sont obtenues par l'ajout d'ingrédients solides au terme du processus de sanglage, exactement comme avec les machines verticales traditionnelles du passé, mais avec l'avantage qu'offre la nouvelle technologie de Valmar.



SANGLAGE

Le sanglage vertical de Simply agit le mélange de manière centrifuge et verticale (du haut vers le bas et vice versa). Par conséquent, la glace transformée est facile à manœuvrer à l'aide d'une spatule et plus résistante à la fonte, et peut s'adapter à tout mode de gestion de production de glace artisanale.



AGITATEUR

Design particulier, entièrement en acier inoxydable, fourni avec des racleurs auto-réglables en POM, certifiés pour l'utilisation à des fins alimentaires. Action de raclage constante pour assurer un échange très efficace de chaleur entre les produits dans les cylindres et le gaz réfrigérant.

**SIMPLY
QUICK**



RÉSIDUS MINIMAUX

Grâce au design particulier de l'agitateur (trois manches hélicoïdales, système d'agitation centrifuge et vertical – du haut vers le bas et vice versa) la glace transformée a une texture idéale et est plus résistante à la fonte. Les solutions techniques mises en œuvre réduisent au minimum les résidus à l'issue du processus de sanglage.



FLEXIBILITÉ DE TAUX DE PRODUCTION

La réduction de taux de production allant jusqu'à 1/3 de sa capacité maximale pour une texture de glace idéale en économisant du temps et la consommation de manière proportionnelle.



ROTATION

Le sens de rotation de l'agitateur ne change pas au cours du processus de sanglage (vitesse normale) ou au cours de l'extraction du produit (haute vitesse). Cela garantit une longue durée de vie des composants de la machine.



ONDULEUR

Simply 12 avec onduleur est l'unique turbine verticale fournie avec un onduleur pour optimiser le sanglage et l'extraction aussi bien en charge maximale qu'en charge minimale.



EFFICACITÉ DE TAUX DE PRODUCTION

L'autre atout majeur des turbines est leur taux de production réel. Grâce aux performances excellentes de la série, la durée de production pour la capacité de charge maximale est comparable à celle des turbines horizontales.

DIMENSIONS ET POIDS

SÉRIE
QUICK

		DIMENSIONS (mm)			POIDS AVEC CONDENSATEUR À EAU (kg)		DIMENSIONS CYLINDRE (mm)		
		L Largeur	P Profondeur	H Hauteur	NET	BRUT	Ø Diamètre	P PROFONDEUR	
Snowy	7 Quick i <i>Einphasenmotor</i>	520	860	1338	235	255	267	210	
	7 Quick	520	860	1338	257	277	267	210	
	12 Quick	520	860	1338	282	302	267	330	
	18 Quick	610	1055	1420	372	399	267	500	
	27 Quick	610	1155	1420	465	492	317	600	
Simply	7 Quick i <i>Einphasenmotor</i>	480	870	1300	231	251	260	320	
	7 Quick	480	870	1300	237	257	260	320	
	12 Quick i	480	870	1300	271	291	260	470	

TURBINES

INFORMATIONS TECHNIQUES

SÉRIE
QUICK

		ALIMENTATION ÉLECTRIQUE*			PUISSANCE NOMINALE	FUSIBLE À RETARDEMENT	CONSOMMATION D'EAU MOYENNE PAR CYCLE****	CONDENSATION			
		Volt	Hz	Ph	Kw	A	Litres	EAU	AIR	AIR+EAU	
Snowy	7 Quick i <i>Einphasenmotor</i>	230	50	1	4.9	25	11	OUI	OUI**	OUI***	
	7 Quick	400	50	3	4.6	16	12	OUI	OUI**	OUI***	
	12 Quick	400	50	3	7.3	20	21	OUI	OUI**	NON	
	18 Quick	400	50	3	10.1	25	24	OUI	À DISTANCE	NON	
	27 Quick	400	50	3	15.9	32	32	OUI	À DISTANCE	NON	
Simply	7 Quick i <i>Einphasenmotor</i>	230	50	1	6.1	20	12	OUI	OUI**	OUI***	
	7 Quick	400	50	3	5.1	16	14	OUI	OUI**	OUI***	
	12 Quick i	400	50	3	10.4	20	22	OUI	OUI**	NON	

* Autres tensions et fréquences disponibles en option.

** Unité de condensation d'air intégrée disponible en option.

N.B. Les poids et dimensions des machines équipées de dispositifs en option sont différents de ceux de la table.

*** Unité de condensation de mélange d'air et d'eau intégrée disponible en option. **N.B.** Les poids et dimensions des machines équipées de dispositifs en option sont différents de ceux de la table.

**** La consommation d'eau peut varier en fonction de la température de l'eau et de la glace à la fin du processus de sanglage. Tous les modèles sont disponibles avec un compresseur à distance + un condenseur à air en option. **N.B.** Les poids et dimensions des machines équipées de dispositifs en option sont différents de ceux de la table.



SÉRIE
QUICK

VALMAR GLOBAL d.o.o.
Dombrava 1a, 5293 Volčja Draga, Slovenija
Tel. +386 5 331 17 77 Fax +386 5 331 17 78
info@valmar.eu



WWW.VALMAR.EU

Revendeur/Concessionnaire

TURBINES

