

K7NNE05TT

TOP NEUTRE 1/2 MODULE



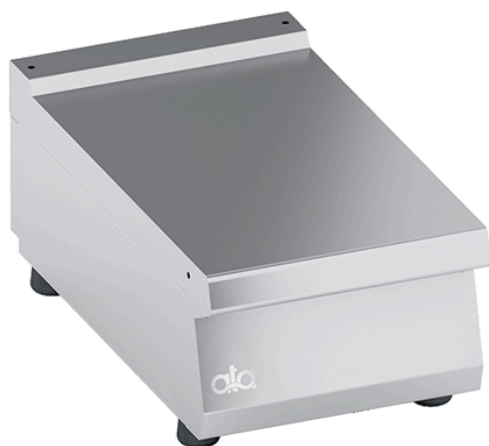
DESCRIPTION DU PRODUIT

Structure en acier inoxydable renforcée, adaptée aux travaux difficiles.

Bords arrondis pour un nettoyage facile.

Finition du plan de travail découpée au laser pour une adaptation "tête à tête" et une fixation de liaison.

Accessoires disponibles sur demande.



CARACTÉRISTIQUES TECHNIQUES

Largeur: 400 mm
 Profondeur: 700 mm
 Hauteur: 265 mm
 Poids: 13 kg
 Volume: 0.21 m³

