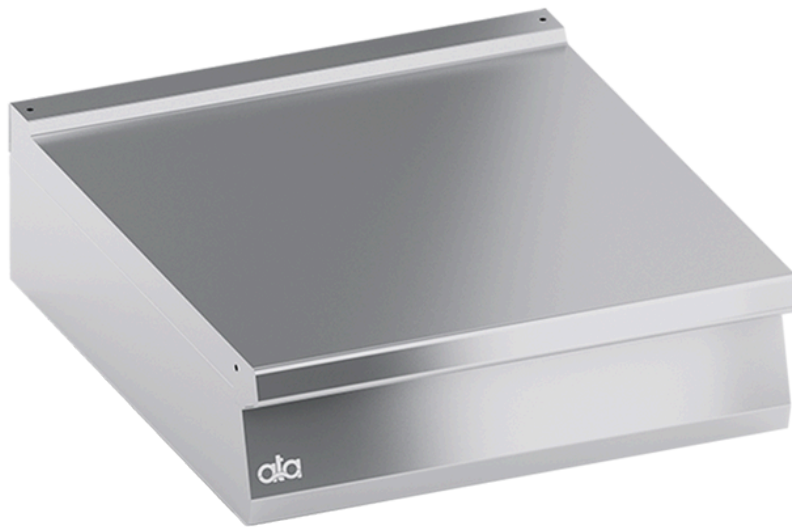


K4NNEP10TT

ELEMENT NEUTRE A POSER 1 MODULE



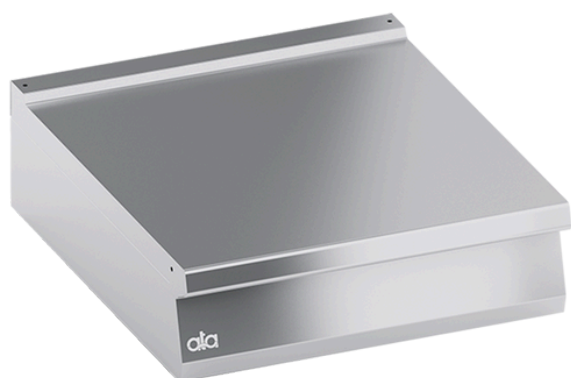
DESCRIPTION DU PRODUIT

Structure en acier inoxydable renforcée, adaptée aux travaux difficiles.

Plan de travail en AISI 304 de 2 mm d'épaisseur à coins arrondis pour un nettoyage facile. Panneau frontal en acier inoxydable AISI 304.

Finition du plan de travail découpée au laser pour une adaptation "tête à tête" et une fixation de liaison.

Accessoires disponibles sur demande.



CARACTÉRISTIQUES TECHNIQUES

Largeur: 800 mm
 Profondeur: 900 mm
 Hauteur: 265 mm
 Poids: 34 kg
 Volume: 0.47 m³

