

IC501SCE+SO

Congélateur de crème glacée

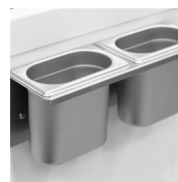


Caractéristiques du produit

- Pare-haleine en verre incurvé
- Couvercles d'angle coulissants avec verrou
- Excellente visibilité des produits
- Convient parfaitement au branding
- Rangement sous les paniers
- Thermomètre numérique
- Roulettes avec freins
- Classe climatique 5 pour d'excellentes performances dans les environnements chauds
- En option - paniers à crème glacée pour bas plastiques



Scooping basket
option



Option rince-cuillère à
glace

Congélateur à crème glacée avec couvercle de service incliné

La gamme IC-SO est notre congélateur coffre à petit prix avec un couvercle vitré de service. Il s'agit d'un congélateur à crème glacée de qualité et à petit prix. Il est idéal pour ajouter la vente de glace en boules à votre activité pour un budget réduit.

Ce modèle est la version à couvercles coulissants vitrés inclinés au lieu des couvercles plats. La façade abaissée permet de mettre en valeur le contenu et de mieux présenter les crèmes glacées.

Ce modèle reste très compact et est disponible en plusieurs dimensions différentes. Il convient parfaitement aux magasins et épiceries de petite taille ainsi qu'aux magasins plus grands, stations-services et supermarchés.

Il est monté sur roues pour pouvoir être déplacé facilement dans le magasin.

Il convient parfaitement au branding pour une meilleure présentation du contenu.

Les différentes versions de cette gamme sont toutes optimisées pour les paniers pouvant contenir des bacs plastique de 5 litres sur le dessus, en laissant de la place pour le stockage sous les bacs.

Les paniers sont en option. Le type et la quantité de paniers doivent être indiqués dans les accessoires.

Design et matériaux		Mesures et contenu		Puissance et consommation	
Écran anti-projection	Oui	Plage de température °C	-24 à -14	Classe énergétique	D
Vitrage de sécurité	Oui	Classe climatique	5	Consommation kWh/24h d'énergie	2.55
Roulettes	4 roulettes, 2 avec frein	Poids brut / net kg	127 / 117	Consommation kWh/an énergétique annuelle	929
Finition extérieure	Blanc	Volume brut / net l	427 / 398	Puissance consommée W	191
Finition intérieure	Acier peint en blanc	Froid et fonctions		Tension / Fréquence V/Hz	220-240/50
Serrure	Oui	Type de régulation	Mécanique	Niveau sonore dB(A)	45
		Type de réfrigération	Statique	Dimensions	
		Type de dégivrage	Manuel		

Mesures et contenu			Puissance et consommation		
Fluide frigorigène		R290	Dimensions intérieures (LxPxH)	mm	1420 x 495 x 710
Charge de gaz	g	110	Dimensions extérieures (LxPxH)	mm	1550 x 615 x 1295
Thermomètre		Oui	Dimensions emballées (LxPxH)	mm	1640 x 750 x 1200
			Charge conteneur 40 pieds	pcs	42