

IC301SCE+SO

Congélateur de crème glacée

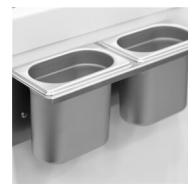


Caractéristiques du produit

- Pare-haleine en verre incurvé
- Couvercles d'angle coulissants avec verrou
- Rangement sous les paniers
- Roulettes avec freins
- Classe climatique 5 pour d'excellentes performances dans les environnements chauds
- En option - paniers à crème glacée pour bas plastiques



Scooping basket
option



Option rince-cuillère à
glace

Congélateur à crème glacée avec couvercle de service incliné

La gamme IC-SO est notre congélateur coffre à petit prix avec un couvercle vitré de service. Il s'agit d'un congélateur à crème glacée de qualité et à petit prix. Il est idéal pour ajouter la vente de glace en boules à votre activité pour un budget réduit.

Ce modèle est la version à couvercles coulissants vitrés inclinés au lieu des couvercles plats. La façade abaissée permet de mettre en valeur le contenu et de mieux présenter les crèmes glacées.

Ce modèle reste très compact et est disponible en plusieurs dimensions différentes. Il convient parfaitement aux magasins et épiceries de petite taille ainsi qu'aux magasins plus grands, stations-services et supermarchés.

Il est monté sur roues pour pouvoir être déplacé facilement dans le magasin.

Il convient parfaitement au branding pour une meilleure présentation du contenu.

Les différentes versions de cette gamme sont toutes optimisées pour les paniers pouvant contenir des bacs plastique de 5 litres sur le dessus, en laissant de la place pour le stockage sous les bacs.

Les paniers sont en option. Le type et la quantité de paniers doivent être indiqués dans les accessoires.

Design et matériaux	
Écran anti-projection	Oui
Vitrage de sécurité	Oui
Roulettes	4 roulettes, 2 avec frein
Finition extérieure	Blanc
Finition intérieure	Acier peint en blanc
Serrure	Oui

Mesures et contenu		
Plage de température °C		-24 à -14
Classe climatique		5
Poids brut / net	kg	115 / 102
Volume brut / net	l	264 / 230

Froid et fonctions	
Type de régulation	Mécanique
Type de réfrigération	Statique
Type de dégivrage	Manuel
Fluide frigorigène	R290
Charge de gaz	g 85
Thermomètre	Oui

Puissance et consommation		
Classe énergétique		D
Consommation d'énergie	kWh/24h	2.08
Consommation énergétique annuelle	kWh/an	758
Puissance consommée	W	141
Tension / Fréquence	V/Hz	220-240/50
Niveau sonore	dB(A)	45

Dimensions		
Dimensions intérieures (LxPxH)	mm	890 x 495 x 710

Puissance et consommation

Dimensions extérieures (LxPxH)	mm	1010 x 615 x 1295
Dimensions emballées (LxPxH)	mm	1100 x 750 x 1200
Charge conteneur 40 pieds	pcs	64