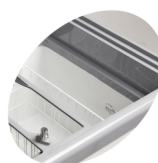


NIC500SC

Congélateur de crème glacée

Caractéristiques du produit

- Comprend un ensemble complet de paniers
- Couvercles vitrés plats coulissants avec verrou
- Thermomètre numérique
- Revêtement interne laqué blanc
- Roulettes avec freins



Revêtement interne blanc



Thermomètre numérique

Congélateur coffre élégant avec couvercles coulissants vitrés plats

La gamme NIC-SC est composée de congélateurs coffres présentoirs compacts au design élégant. Elle se caractérise par ses coins et rebords arrondis et ses couvercles coulissants vitrés plats.

Il est très stable et solide, tout en étant monté sur roues pour en faciliter le déplacement dans le magasin.

Grâce aux nombreuses dimensions disponibles, ce modèle est parfait pour les petits magasins et épicerie à l'espace limité, ainsi que pour les magasins plus grands, stations-services, supermarchés, etc.

Toutes les versions respectent l'environnement et permettent le branding pour une meilleure présentation du contenu.

Ce congélateur est idéal pour présenter des aliments surgelés comme les glaces et bâtonnets glacés. Il est possible de maintenir une température de -14 °C pour les glaces et de -21 °C pour les autres aliments surgelés.

Toutes les versions sont dotées de couvercles vitrés à clé pour plus de sécurité. Elles possèdent également toutes un orifice d'évacuation pour le nettoyage de l'appareil.

Design et matériaux			Mesures et contenu			Puissance et consommation		
Vitrage de sécurité		Oui	Plage de température °C		-24 à -14	Classe énergétique		D
Nombre et type de couvercles		2 couvercles coulissants plats verre trempé	Classe climatique		5	Consommation kWh/24h d'énergie		2.45
Nombre et type de paniers		6 Paniers métalliques, blancs	Poids brut / net kg		122 / 110	Consommation kWh/an énergétique annuelle		894
Nbre de paniers max.		6	Volume brut / net l		478 / 367	Puissance consommée W		191
Roulettes		4 roulettes, 2 avec frein	Froid et fonctions			Tension / Fréquence V/Hz		220-240/50
Finition extérieure		Blanc	Type de régulation		Mécanique	Niveau sonore dB(A)		45
Finition intérieure		Acier peint en blanc	Type de réfrigération		Statique	Dimensions		
Serrure		Oui	Type de dégivrage		Manuel	Dimensions intérieures (LxPxH) mm		1430 x 510 x 576
			Fluide frigorigène		R290	Dimensions extérieures (LxPxH) mm		1570 x 650 x 885
			Charge de gaz g		110	Dimensions emballées (LxPxH) mm		1640 x 765 x 940
			Thermomètre		Oui			

Charge conteneur	pcs	42
40 pieds		